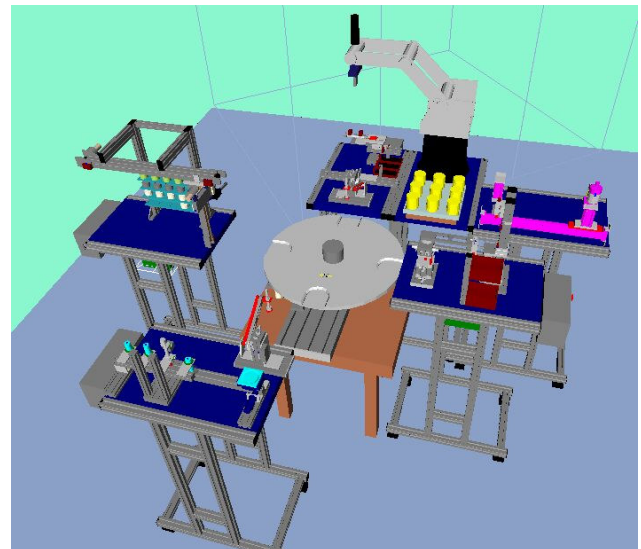
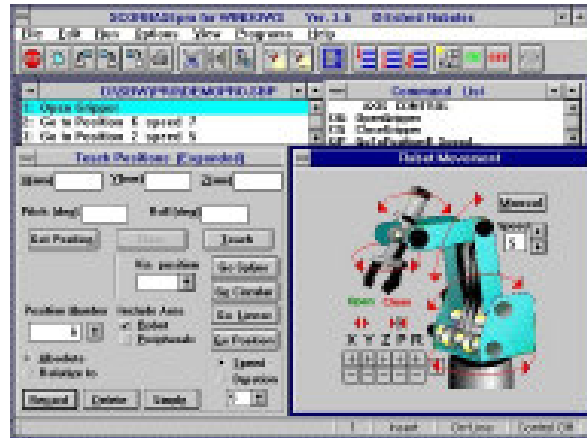
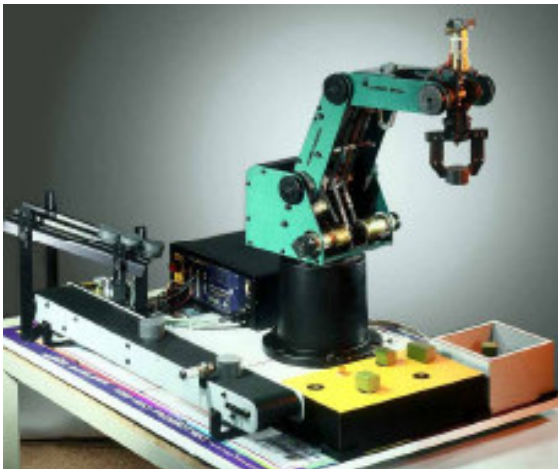


SCORBOT ER4u



Utbildningsrobot med 5-axlar med DC-servon styrda med USB-ansluten styrenhet med 8 digitala ingångar och 8 digitala utgångar samt 4 analoga ingångar och 2 analoga utgångar.

Roboten styrs med SCORBASE, som är ett lättanvänt programspråk för robotar som sådana och i samverkan med kringutrustning. Extra axlar kan anslutas (8 axlar standard i styrenheten) för att kunna positionera åkrörelse, rundmattare, bana, XY-bord mm med samma programmeringsenhet (dosa) och programvara. Död-mansgrepp i dosan (säkerhet). Ytterligare kringutrustningar ansluts via I/O:s (tex olika styr-objekt, PLC:er, maskiner mm). Roboten kan arbeta punkt-till-punkt och linjärt. Läromedel på svenska utan kostnad.

SUM teknik AB
Aschebergsgatan 33
SE-411 33 GÖTEBORG
Tfn: 031-169933
dan@sum-teknik.se
www.sum-teknik.se

LÄTTANVÄND UTBILDNINGSRBOT

- 5 axlar med DC-servon (även linjär positionering)
- Elektriskt fingergripdon med positionering & mätfunktion
- 2 extra axlar för kringutrustning
- 8 dig in, 8 dig ut, 4 an in, 2 an ut
- Hastighet 600 mm/s, repeternoggrannhet 0.18 mm
- Arbetsrådets radie 610 mm
- Lyftkapacitet 1 kg
- USB-anslutning till PC:n
- SCORBASE med eller utan simulering med eller utan kringutrustningar
- Justerbara parametrar för styrningen