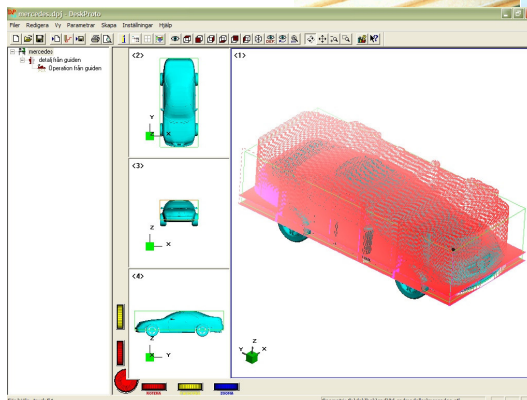
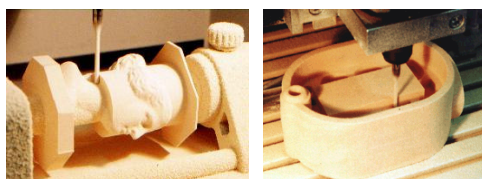


Importerera 3D-CAD-modeller och omvandla dem enkelt till program körbara i er maskin



DESKPROTO—lättanvänd 3D CAM för design och prototyp tillverkning

SUM teknik AB

Programvara och
läromedel på
svenska

SUM teknik AB

Aschebergsgatan 33
SE-411 33 GÖTEBORG

Tfn: 031-169933
Fax: 031-169933
dan@sum-teknik.se
www.sum-teknik.se

DESKPROTO är ett lättanvänt koncept där man enkelt kan omvandla olika 3D-modeller till körbara NC-program. 2D-geometrier kan läggas på modellerna. Både 3-axliga och 4-axliga fräsar och fleroperationsmaskiner stöds. Guider lotsar användaren igenom arbetet steg för steg. Läromedel följer med i paketet. Dessa fås i digital form (de skrivna läromedlen som office- & pdf-filer samt videogenomgångar i avi-format). I paketet finns även lösningsexempel till respektive övning (även sk. Inlämningsprojekt) samt färdiga och halvfärdiga applikationer av olika slag. Dessutom medföljer postprocessorer till de maskiner ni har (i mån av tillgång). Postprocessorerna kan enkelt redigeras i programmet.



DESKPROTO är ett perfekt paket för utbildning inom bland annat design. Både programvaran och dess läromedel är på svenska (liksom alla våra övriga produkter inom detta område).

De inbyggda guiderna leder användaren stegvis fram från import av en 3D-geometri till ett eller flera körbara NC-program för era maskiner.

Verktyg, postprocessorer och maskiner kan enkelt redigeras i programmet.

Välj på enkelsidig, dubbelsidig eller N-sidig bearbetning samt fräsning med rotationsaxel (4:e axel).

Tranformera modellerna så att de får rätt storlek, rotation.

Olika strategier för avverkning beroende på projektets art.

Vid behov kan 2D-geometrier läggas på 3D-modellerna.

Verktygsvägar, simulerat resultat mm kan beskådas i en eller flera vyer.

Rapporter och uppskattad bearbetningstid skapas automatiskt vid behov.

De CAD-format som importeras är standardformat som STL, DXF och VRML.

Vi erbjuder även lämpliga **maskiner** samt **CAD-system** som komplement till **DESKPROTO**.

Konceptet är utformat för att kunna användas i **undervisningssammanhang** och att detta fungerar har bevisats gång på gång både i Sverige och runt om i världen. **DESKPROTO** är så lättanvänt att även elever utan bearbetningskunskaper kan få fram modeller. Gör som många andra—skaffa **DESKPROTO** för din undervisning inom design och CAM!

